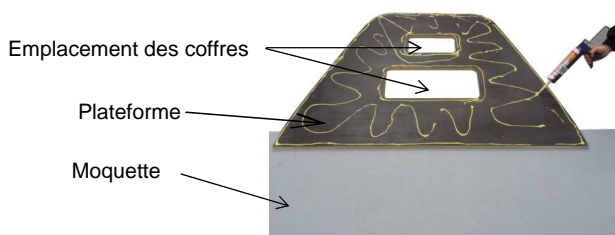


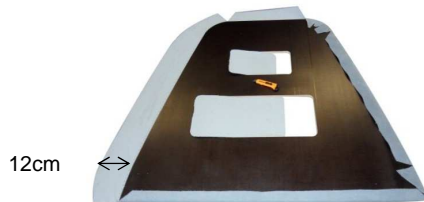
Notice plateforme de pêche

Etape 1



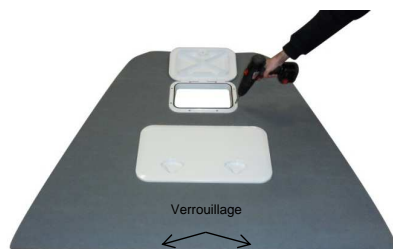
- Etaler la moquette, face extérieur (qui sera visible) sur un sol propre et plat.
- Etaler de la colle de type néoprène sur la surface rugueuse de la plateforme. (colle non fournie)

Etape 2



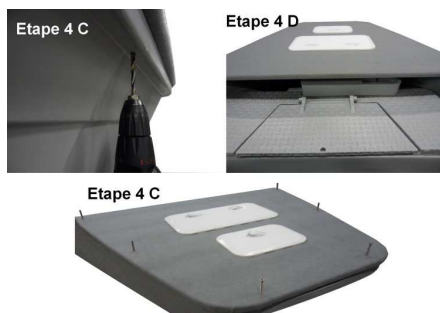
- Poser la face encollée sur la moquette et faire adhérer en appuyant fortement (ne pas hésiter à marcher dessus)
- Découper la moquette aux emplacements des coffres puis découper le reste de la moquette en laissant 12 cm de rabat en plus (voir photo).
- Rabattre les côtés de la moquette contre la plateforme et agraffer (ou coller) les rabats.

Etape 3



Retourner la plateforme : il ne reste plus qu'à placer les couvercles (fournis) et les visser directement dans le bois. (vis fournies) Voir le sens sur la photo.

Etape 4



- Enlever le couvercle du coffre avant d'origine de la barque.
- Centrer la plateforme sur l'avant de la barque en faisant correspondre l'extrémité avant de la Silurine avec l'extrémité avant de la plateforme. **Attention** : la plateforme peut parfois débordé du plat-bord du bateau.
- Percer le plat-bord du bateau par-dessous avec un foret de Diamètre 8 (voir photo) : Position des 6 vis :
65 cm // 50cm
Assembler la plateforme avec la visserie fournie.
Attention: Ne pas serrer trop fort pour éviter de déformer la structure de la coque (écrasement du polyéthylène).
- Rajouter une cale au niveau de la colonne en polyéthylène située à l'avant du banc de votre barque.