

Outillage : 

Temps : 60 minutes

Vous venez recevoir votre kit complet pour fabriquer votre plate-forme et nous vous remercions d'avoir choisi Delta Nautic.

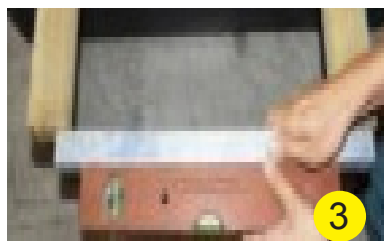


1 - Placer les flotteurs et les longerons en les laissant dépasser de 20cm de chaque côté.



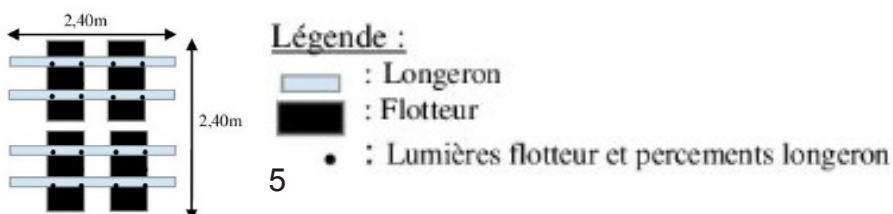
2 - Percer le longeron au centre diamètre 8 à l'aplomb de la lumière de flotteur soit 4 percements par longeron)

3 - Aligner les longerons afin d'assurer une structure droite.



4 - Fixer toutes les vis 8 x 80 mm à leur rondelles et écrous dans chaque lumière des flotteurs.

5 - Positionner vos flotteurs selon les cotes.



6 - Poser votre plancher perpendiculaire aux longerons (Vous avez la possibilité de laisser votre plancher espacé de 2,5 cm entre chaque planche.)



7 - Vérifier l'alignement des planches et les visser sur les longerons à l'aide des vis 4 x 40 mm.

8 - Glisser les 2 derniers longerons (parallèlement aux autres) de chaque côté de la plate-forme.

9 - Visser à l'aide des vis 4 x 40 mm le plancher sur les deux derniers longerons installés.

Attention : Ces deux longerons sont uniquement vissés avec la plate-forme, ils ne tiennent pas les flotteurs.



Votre plate-forme est prête pour la mise à l'eau !

